

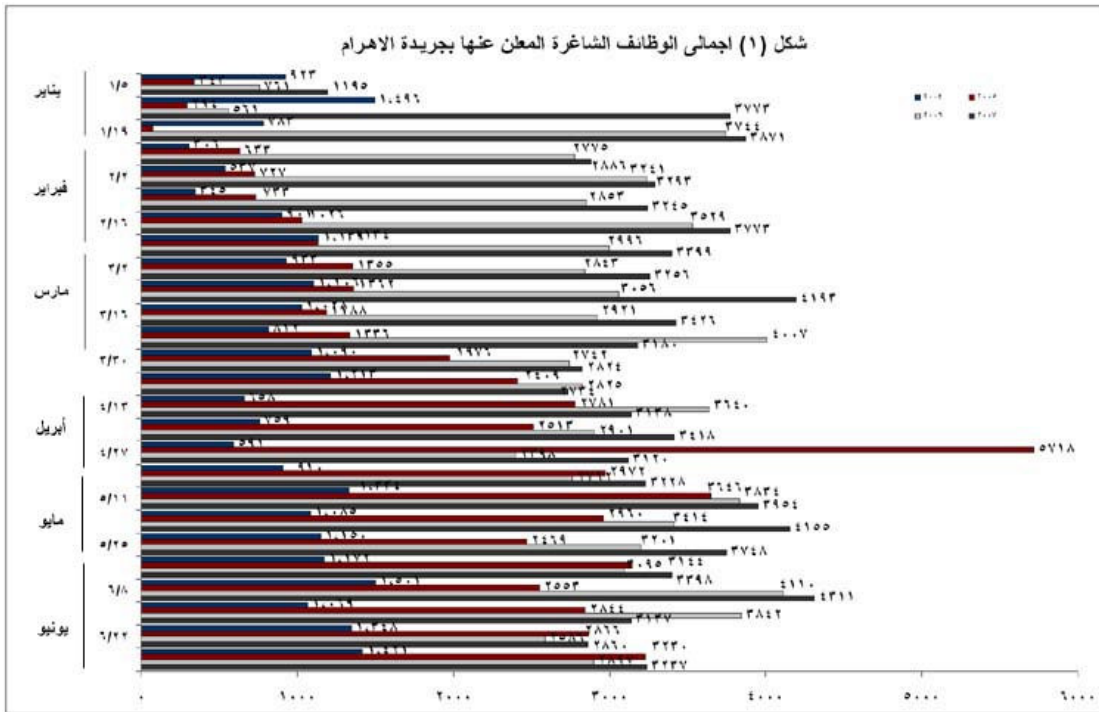


تقرير نصف سنوي عن الوظائف الشاغرة المعلن عنها بجريدة الأهرام خلال الفترة من ١/١ - ٢٠٠٧/٦/٢٩ مقارنة بنفس الفترة خلال الثلاثة أعوام الماضية

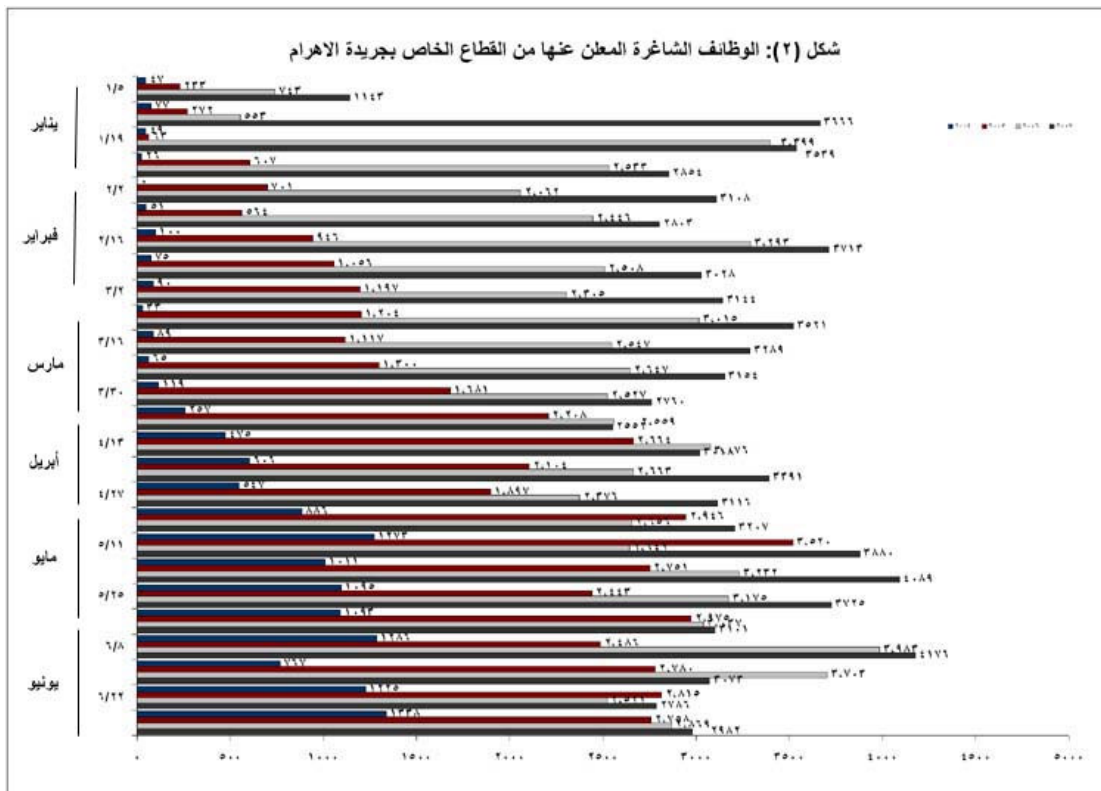
بلغ إجمالي الوظائف المعلن عنها ٨٦٧٥٢ وظيفة خلال الفترة من ١/١ - ٢٠٠٧/٦/٢٩ مقارنة بإجمالي عدد الوظائف المعلن عنها في نفس الفترة العام الماضي والبالغ ٧٧٥٣٤ وظيفة لتشهد بذلك إجمالي الوظائف المعلن عنها ارتفاعا بحوالي ١١,٩% عن مستواها خلال نفس الفترة العام السابق وارتفاعا بحوالي ٦٣% عن مستواها خلال نفس الفترة عام ٢٠٠٥ حيث بلغ فيه إجمالي الوظائف المعلن عنها ٥٢٢٨٩ وظيفة، وارتفاعا بحوالي ٢٤٣% عن مستواها خلال نفس الفترة عام ٢٠٠٤ حيث بلغ فيه إجمالي الوظائف المعلن عنها ٢٥٦١٠ وظيفة.

هذا وقد بلغ نصيب القطاع الخاص من إجمالي الوظائف الشاغرة المعلن عنها بجريدة الأهرام خلال الفترة من ١/١ - ٢٠٠٧/٦/٢٩ حوالي ٨٢٨١٨ وظيفة أي ما يعادل ٩٥,٦% من إجمالي الوظائف المعلن عنها، لتشهد بذلك الوظائف المعلن عنها في القطاع الخاص ارتفاعا بحوالي ١٩,٩% عن نفس الفترة في عام ٢٠٠٦، وزيادة قدرها ٧٩% خلال نفس الفترة من عام ٢٠٠٥، وزيادة قدرها ٥١٧% خلال نفس الفترة من عام ٢٠٠٤.

ويوضح الرسم البياني - شكل (١) - مقارنة أسبوعية بين إجمالي الوظائف الشاغرة المعلن عنها بدءاً من الأسبوع المنتهى في ٢٠٠٧/١/٥ حتى الأسبوع المنتهى في ٢٠٠٧/٦/٢٩، وتلك المعلن عنها في نفس الفترة خلال الثلاث أعوام الماضية، حيث يظهر الرسم البياني ارتفاع عدد الوظائف الشاغرة المعلن عنها أسبوعياً عن نفس الفترة في الأعوام الثلاثة السابقة.



أما بالنسبة لحصة القطاع الخاص للوظائف الشاغرة المعطن عنها، فيوضح الرسم البياني - شكل (٢) - ارتفاع عدد الوظائف الشاغرة في هذا القطاع مقارنة بنفس الفترة خلال الثلاث أعوام السابقة.

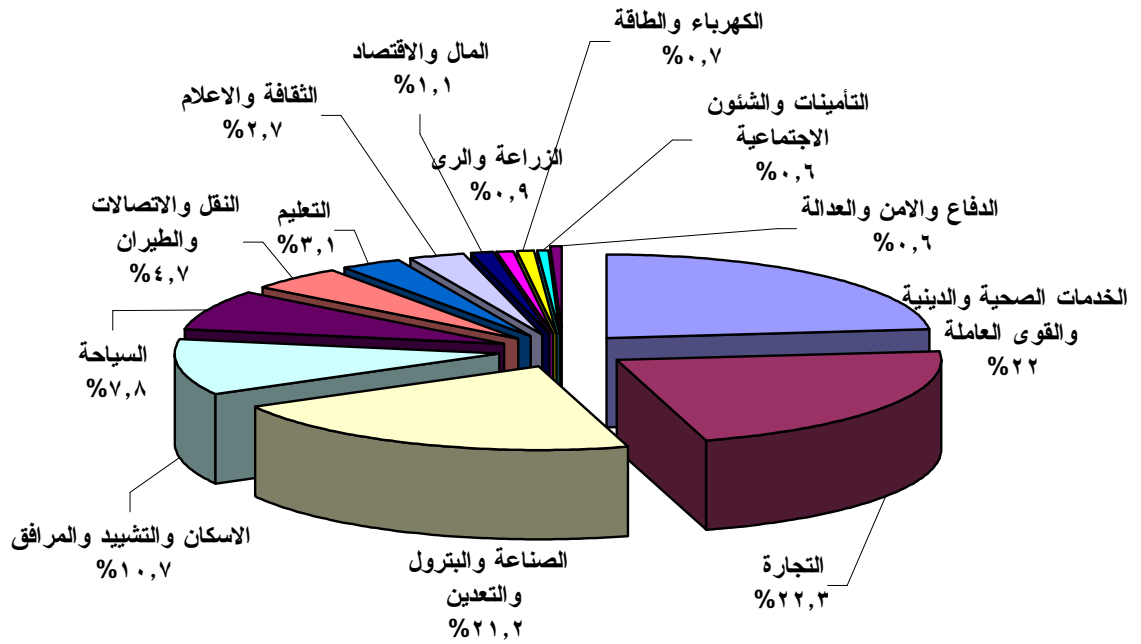


وفيما يلي نعرض التوزيع القطاعي والجغرافي للفرص المعروضة خلال العام الحالي، وبياناتها كالتالي:

أولاً: التوزيع القطاعي:

يوضح الرسم البياني التوزيع القطاعي للوظائف الشاغرة المعلن عنها في القطاع الخاص خلال الفترة من ١/١ - ٢٩/٦/٢٠٠٧، حيث احتل قطاع الخدمات الصحية والدينية والقوى العاملة المركز الأول من الفرص المعروضة بنسبة بلغت ٢٢%، تلاه قطاع الصناعة والبتروك والتعددين بنسبة بلغت ٢١%، بينما جاء في المركز الأخير قطاع الدفاع والأمن والعدالة بنسبة بلغت ٠,٦%.

شكل (٣): التوزيع القطاعي لاجمالي الوظائف الشاغرة المعلن عنها خلال الفترة ١/١ - ٢٩/٦/٢٠٠٧.



ثانياً: التوزيع على مستوى التخصص:

اما بالنسبة لأكثر التخصصات التي تم الإعلان عن وظائف شاغرة فيها، فقد جاء تخصص مؤهل مناسب في المركز الأول بنسبة بلغت ٣٩,٤ % من اجمالي الوظائف الشاغرة المعلن عنها، تلاه كل من تخصص حرفي، هندسة، طب، فني، تجارة واقتصاد بنسب بلغت ١٣,٦%، و ١١,٤%، و ١٠,٩%، و ٥,٦%، و ٤,٦% هذا ويوضح الجدول التالي التوزيع على مستوى التخصص.

م	التخصص	حكومي	عام	خاص	إجمالي	الوزن النسبي %
١	مؤهل مناسب	٨٥٣	٦٩	٣٣٢٥٧	٣٤١٧٩	٣٩,٤
٢	حرفي	٨٩	٦١٧	١١٠٨٧	١١٧٩٣	١٣,٦
٣	هندسة	١١٠	١٠٨	٩٦٤٣	٩٨٦١	١١,٤
٤	طب	٩٧٥	١	٨٤٤٣	٩٤١٩	١٠,٩
٥	فني	٢٠	١٦٤	٤٦٩٣	٤٨٧٧	٥,٦
٦	تجارة واقتصاد	١٣٨	١٧	٣٨٤٦	٤٠٠١	٤,٦
٧	سكرتارية	٢	٠	٣٢٨٣	٣٢٨٥	٣,٨
٨	امن	٢٧	٥	٢٣١٩	٢٣٥١	٢,٧
٩	تدريس	٤٢٢	٠	١١٩٩	١٦٢١	١,٩
١٠	السياحة	١	١	١٢٩٠	١٢٩٢	١,٥
١١	علوم	٢٩	٠	٩٢٦	٩٥٥	١,١
١٢	فنون	٧٤	١	٥٩٠	٦٦٥	٠,٨
١٣	حاسبات	٢	١	٥٨٨	٥٩١	٠,٧
١٤	قانون	١٧٥	٥	٤٠٨	٥٨٨	٠,٧
١٥	زراعة	١٨	٠	٥٤٣	٥٦١	٠,٦
١٦	كمرىض	٥	٠	٣٠٨	٣١٣	٠,٤
١٧	ثغاك	٠	٢	٢٦٤	٢٦٦	٠,٣
١٨	اعلام	٠	٢	٧٥	٧٧	٠,١
١٩	اداب	١	٠	٥٦	٥٧	٠,١
	الإجمالي	٢٩٤١	٩٩٣	٨٢٨١٨	٨٦٧٥٢	١٠٠,٠

ثالثا: التوزيع الجغرافي

احتلت محافظة القاهرة المركز الأول في الفرص المعروضة وذلك بنسبة بلغت ٤٨,٨%، تلتها محافظات الجيزة، والإسكندرية، والشرقية، وجنوب سيناء بنسب ١٠,٤%، و٦%، و٢,٩%، و٢,١%. ويوضح الجدول التالي التوزيع الجغرافي للفرص المعروضة.

م	المحافظة	حكومي	عام	خاص	إجمالي	الوزن النسبي %
١	القاهرة	١١٨٢	٤٢٥	٤٠٧٤٨	٤٢٣٥٥	٤٨,٨
٢	الجيزة	٢٠٦	٠	٨٨٥٤	٩٠٦٠	١٠,٤
٣	الأسكندرية	٣٢٨	٥٠٧	٤٣٦٥	٥٢٠٠	٦,٠
٤	الشرقية	١٥٢	٣	٢٣٨٧	٢٥٤٢	٢,٩
٥	جنوب سيناء	١٠	١٣	١٨١٦	١٨٣٩	٢,١
٦	الدقهية	٢٢١	٢	١٤٣٨	١٦٦١	١,٩
٧	البحر الأحمر	٦	٧	١٦٤١	١٦٥٤	١,٩
٨	الغربية	١١٧	١	١٤١٥	١٥٣٣	١,٨
٩	القليوبية	٨٠	٠	١٣٥٨	١٤٣٨	١,٧
١٠	اسيوط	١٤٧	١٩	١١٧١	١٣٣٧	١,٥
١١	المنوفية	٣٠	١	١١٧٠	١٢٠١	١,٤
١٢	دمياط	٣٣	٠	١١١٣	١١٤٦	١,٣
١٣	الأسماعينية	٤٩	٣	١٠٨٣	١١٣٥	١,٣
١٤	السويس	١١	٠	١١٢٢	١١٣٣	١,٣
١٥	كفر الشيخ	٥٢	٠	١٠٨٠	١١٣٢	١,٣
١٦	البحيرة	٣٤	٠	١٠٩٨	١١٣٢	١,٣
١٧	سوهاج	٧٦	٢	١٠٤٣	١١٢١	١,٣
١٨	المنيا	٥٣	١	١٠٦٦	١١٢٠	١,٣
١٩	بنى سويف	٤٧	١	١٠٢٨	١٠٧٦	١,٢
٢٠	بورسعيد	٤	٠	١٠٥٢	١٠٥٦	١,٢
٢١	اسوان	١٨	٥	١٠٣١	١٠٥٤	١,٢
٢٢	قنا	٢٤	١	١٠١١	١٠٣٦	١,٢
٢٣	الفيوم	٢٩	١	٩٩٩	١٠٢٩	١,٢
٢٤	شمال سيناء	٥	٠	٩٦٩	٩٧٤	١,١
٢٥	مدينة الأقصر	٨	٠	٩٦١	٩٦٩	١,١
٢٦	مطروح	٦	١	٩٢٩	٩٣٦	١,١
٢٧	الوادى الجديد	١٣	٠	٨٧٠	٨٨٣	١,٠
	الإجمالي	٢٩٤١	٩٩٣	٨٢٨١٨	٨٦٧٥٢	١٠٠,٠