

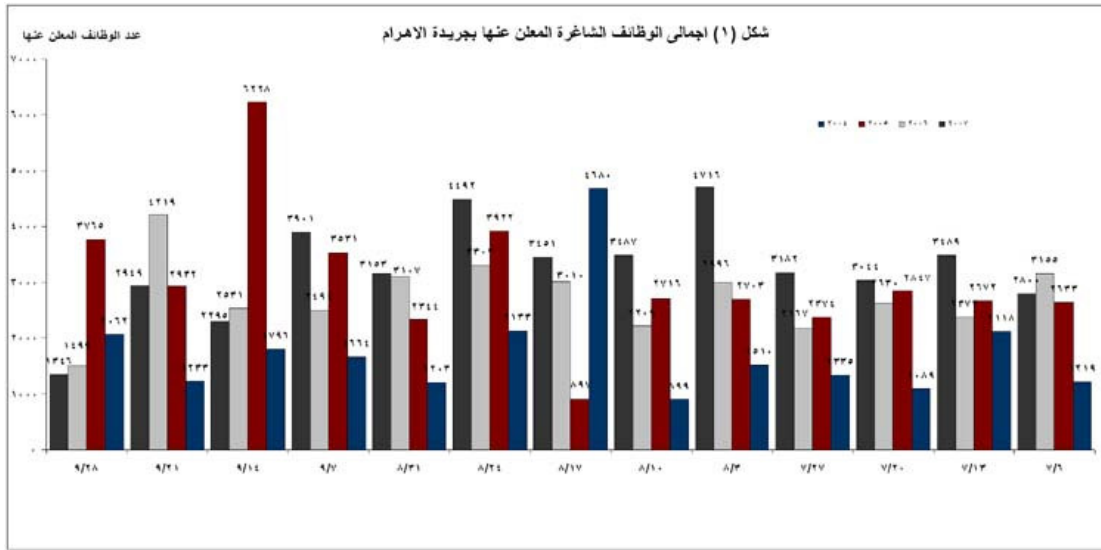


## تقرير ربع سنوى عن الوظائف الشاغرة المعلن عنها بجريدة الأهرام خلال الفترة من ٧/١ - ٢٨/٩/٢٠٠٧ مقارنة بنفس الفترة خلال الثلاثة أعوام الماضية

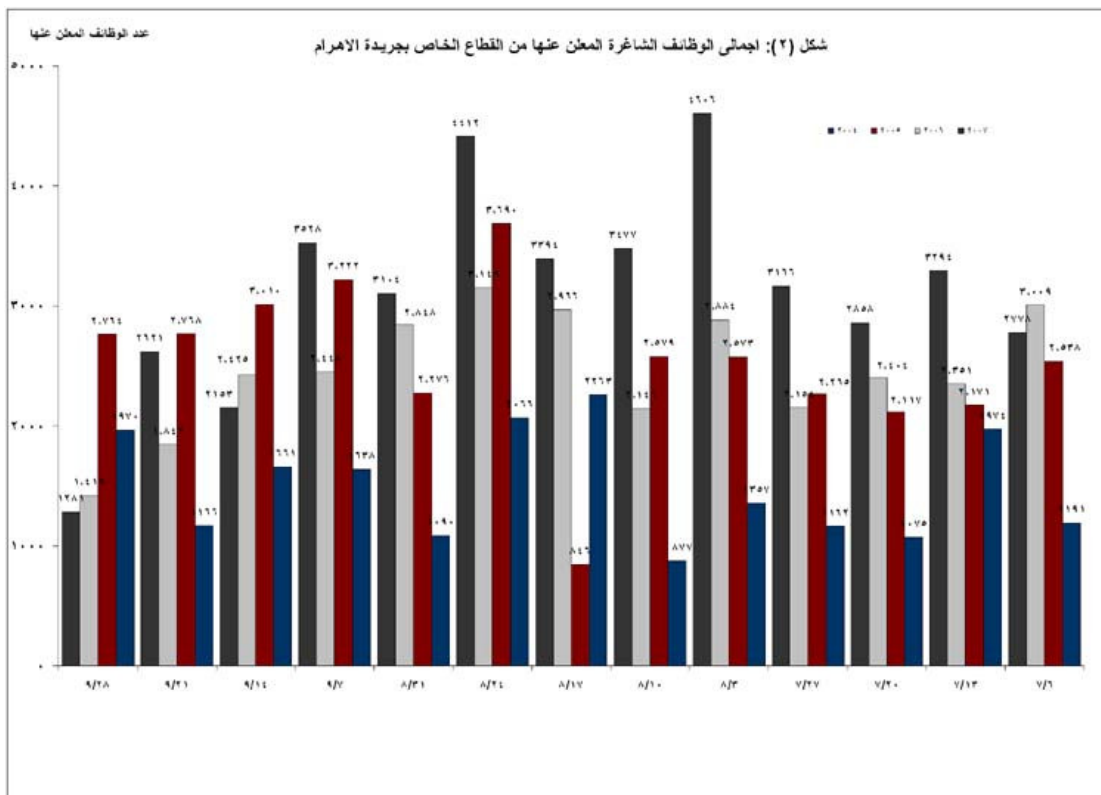
بلغ اجمالى الوظائف المعلن عنها ٤٢٣٠٥ وظيفة خلال الفترة من ٧/١ - ٢٨/٩/٢٠٠٧ مقارنة باجمالى عدد الوظائف المعلن عنها في نفس الفترة العام الماضي والبالغ ٣٥٦٩٣ وظيفة لتشهد بذلك اجمالى الوظائف المعلن عنها ارتفاعا بحوالي ١٨,٥% عن مستواها خلال نفس الفترة العام السابق وارتفاعا بحوالي ٦,٩% عن مستواها خلال نفس الفترة عام ٢٠٠٥ حيث بلغ فيه اجمالى الوظائف المعلن عنها ٣٩٥٦٤ وظيفة، وارتفاعا بحوالي ٨٤,٤% عن مستواها خلال نفس الفترة عام ٢٠٠٤ حيث بلغ فيه اجمالى الوظائف المعلن عنها ٢٢٩٤١ وظيفة.

هذا وقد بلغ نصيب القطاع الخاص من اجمالى الوظائف الشاغرة المعلن عنها بجريدة الأهرام خلال الفترة من ٧/١ - ٢٨/٩/٢٠٠٧ حوالي ٤٠٦٧٢ وظيفة اي ما يعادل ٩٦% من اجمالى الوظائف المعلن عنها، لتشهد بذلك الوظائف المعلن عنها في القطاع الخاص ارتفاعا بحوالي ٢٦,٩% عن نفس الفترة في عام ٢٠٠٦، وزيادة قدرها ٢٣,٩% خلال نفس الفترة من عام ٢٠٠٥، وزيادة قدرها ١٠,٨,٧% خلال نفس الفترة من عام ٢٠٠٤.

ويوضح الرسم البياني - شكل (١) - مقارنة أسبوعية بين اجمالى الوظائف الشاغرة المعلن عنها بدءاً من الأسبوع المنتهى في ٢٠٠٧/٧/٦ وحتى الأسبوع المنتهى في ٢٠٠٧/٩/٢٨، وتلك المعلنة في نفس الفترة خلال الثلاث أعوام الماضية، حيث يظهر الرسم البياني ارتفاع عدد الوظائف الشاغرة المعلن عنها أسبوعياً عن نفس الفترة في الأعوام الثلاثة السابقة.



أما بالنسبة لحصة القطاع الخاص للوظائف الشاغرة المعن عنها، فيوضح الرسم البياني - شكل (٢) - ارتفاع عدد الوظائف الشاغرة في هذا القطاع مقارنة بنفس الفترة خلال الثلاث أعوام السابقة.

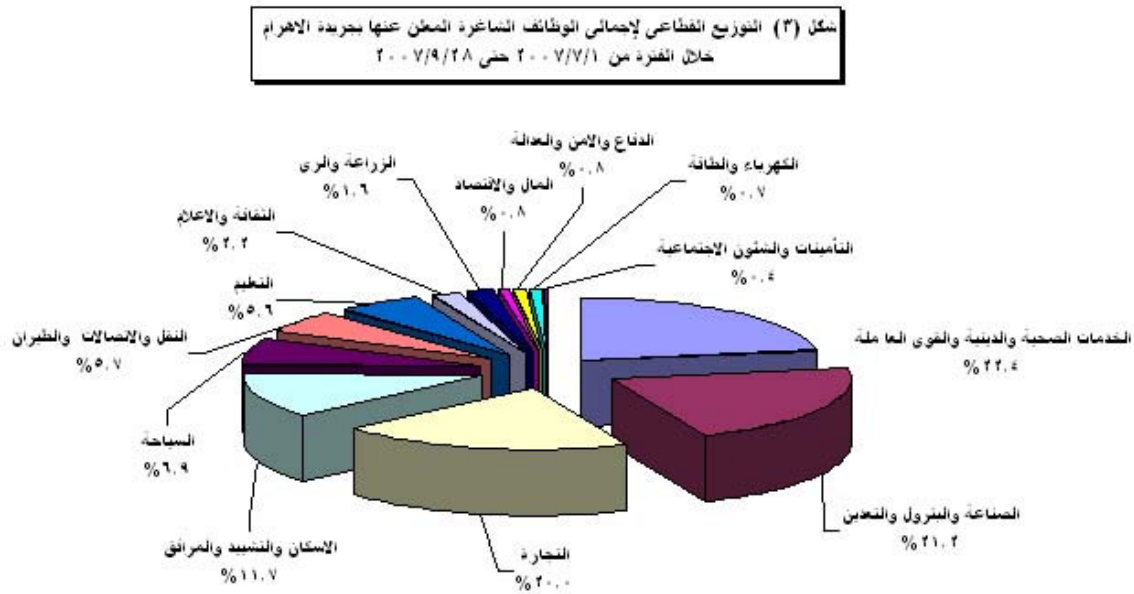


وفيما يلي نعرض التوزيع القطاعي والجغرافي للفرص المعروضة خلال العام الحالي، وبينها كالتالي:

## أولاً: التوزيع القطاعي:

يوضح الرسم البياني التوزيع القطاعي للوظائف الشاغرة المعلن عنها في القطاع الخاص خلال الفترة من ٧/١ - ٢٨/٩/٢٠٠٧، حيث احتل قطاع الخدمات الصحية والدينية والقوى العاملة المركز الأول من الفرص المعروضة بنسبة بلغت ٢٢,٤%، تلاه قطاع الصناعة والبتروك والتعدين بنسبة بلغت ٢١,٢%، بينما جاء في المركز الأخير قطاع التأمينات والشؤون الاجتماعية بنسبة بلغت ٠,٤%.

شكل (٣): التوزيع القطاعي لإجمالي الوظائف الشاغرة المعلن عنها خلال الفترة من ٧/١ - ٢٨/٩/٢٠٠٧



## ثانياً: التوزيع على مستوى التخصص:

أما بالنسبة لأكثر التخصصات التي تم الإعلان عن وظائف شاغرة فيها خلال الفترة من ٧/١ - ٢٨/٩/٢٠٠٧، فقد جاء تخصص مؤهل مناسب في المركز الأول بنسبة بلغت ٣٨,٧% من إجمالي الوظائف الشاغرة المعلن عنها، تلاه كل من تخصص هندسة، حرفي، طب، فني بنسب بلغت ١٢%، و١١,٧%، و١٠,٨%، و٥,٩%، هذا ويوضح الجدول التالي التوزيع على مستوى التخصص.

الوزن النسبي %	إجمالي	خاص	عام	حكومي	التخصص	م
٣٨,٧	١٦٣٨٨	١٦٠٧٩	٤٣	٢٦٦	مؤهل مناسب	١
١٢,٠	٥٠٨٦	٤٨٤١	١٢٢	١٢٣	هندسة	٢
١١,٧	٤٩٥٠	٤٨٢٨	٨٩	٣٣	حرفي	٣
١٠,٨	٤٥٨٥	٤٣٦٦	٠	٢١٩	طب	٤
٥,٩	٢٤٨٨	٢٣٤٦	٨٥	٥٧	فني	٥
٥,٩	٢٤٧٨	٢٢١١	٧٣	١٩٤	تجارة واقتصاد	٦
٣,٣	١٤٠١	١٤٠٠	٠	١	سكرتارية	٧
٣,١	١٢٩٦	١٢٨٩	١	٦	امن	٨
٢,٨	١٢٠٢	٩١٠	٠	٢٩٢	تدريس	٩
١,٥	٦٢١	٦١٩	٢	٠	السياحة	١٠
١,٠	٤٢١	٤١٥	٠	٦	علوم	١١
٠,٧	٢٩٥	٢٩٥	٠	٠	فنون	١٢
٠,٦	٢٦٠	٢٥٩	٠	١	زراعة	١٣
٠,٦	٢٦٠	٢٥٧	٠	٣	قانون	١٤
٠,٦	٢٥٧	٢٥٣	٤	٠	حاسبات	١٥
٠,٤	١٥٧	١٤٩	٠	٨	تمريض	١٦
٠,٣	١٢١	١١٩	١	١	لغات	١٧
٠,٠	٢٠	٢٠	٠	٠	إعلام	١٨
٠,٠	١٩	١٦	٠	٣	آداب	١٩
١٠٠,٠	٤٢٣٠٥	٤٠٦٧٢	٤٢٠	١٢١٣	الإجمالي	

### ثالثاً: التوزيع الجغرافي

احتلت محافظة القاهرة المركز الأول في الفرص المعروضة وذلك بنسبة بلغت ٥٠,٨%، تلتها محافظات الجيزة، والإسكندرية، والشرقية، والبحر الأحمر بنسب ١٠,٣%، و٥,٣%، و٢,٦%، و٢,٣%. ويوضح الجدول التالي التوزيع الجغرافي للفرص المعروضة خلال الفترة من ٧/١ - ٢٨/٩/٢٠٠٧.

م	المحافظة	حكومى	عوام	خاص	إجمالى	الوزن النسبى %
١	القاهرة	٥٤٦	٤٠٩	٢٠٥٢٢	٢١٤٧٧	٥٠,٨
٢	الجيزة	٣٤	٣	٤٣١٤	٤٣٥١	١٠,٣
٣	الأسكندرية	٩١	٧	٢١٣٨	٢٢٣٦	٥,٣
٤	الشرقية	٣٣	٠	١٠٦٦	١٠٩٩	٢,٦
٥	البحر الأحمر	٢١	٠	٩٣٨	٩٥٩	٢,٣
٦	جنوب سيناء	١٧	١	٩٠٨	٩٢٦	٢,٢
٧	الدقهلية	١٢٧	٠	٧١٠	٨٣٧	٢,٠
٨	الغربية	١٧	٠	٦٦٨	٦٨٥	١,٦
٩	القليوبية	١٦	٠	٦٥٤	٦٧٠	١,٦
١٠	السويس	١٠	٠	٥٧١	٥٨١	١,٤
١١	دمياط	٢٤	٠	٥٣٣	٥٥٧	١,٣
١٢	البحيرة	٢٥	٠	٥٢٨	٥٥٣	١,٣
١٣	بنى سويف	٢٥	٠	٥٢٤	٥٤٩	١,٣
١٤	المنوفية	٢٢	٠	٥١٨	٥٤٠	١,٣
١٥	بورسعيد	١٠	٠	٥٢٦	٥٣٦	١,٣
١٦	اسيوط	٢٠	٠	٥١١	٥٣١	١,٣
١٧	كفر الشيخ	٢٠	٠	٤٩٧	٥١٧	١,٢
١٨	قنا	١٣	٠	٥٠١	٥١٤	١,٢
١٩	الأسماعيلية	١٨	٠	٤٦٩	٤٨٧	١,٢
٢٠	المنيا	١٨	٠	٤٦٢	٤٨٠	١,١
٢١	الفيوم	١١	٠	٤٦٨	٤٧٩	١,١
٢٢	سوهاج	١٢	٠	٤٦٤	٤٧٦	١,١
٢٣	اسوان	١٦	٠	٤٥٣	٤٦٩	١,١
٢٤	مطروح	١١	٠	٤٤٣	٤٥٤	١,١
٢٥	شمال سيناء	١٦	٠	٤٣٧	٤٥٣	١,١
٢٦	مدينة الأقصر	٨	٠	٤٣٨	٤٤٦	١,١
٢٧	الوادى الجديد	٣٢	٠	٤١١	٤٤٣	١,٠
	الإجمالى	١٢١٣	٤٢٠	٤٠٦٧٢	٤٢٣٠٥	١٠٠,٠