



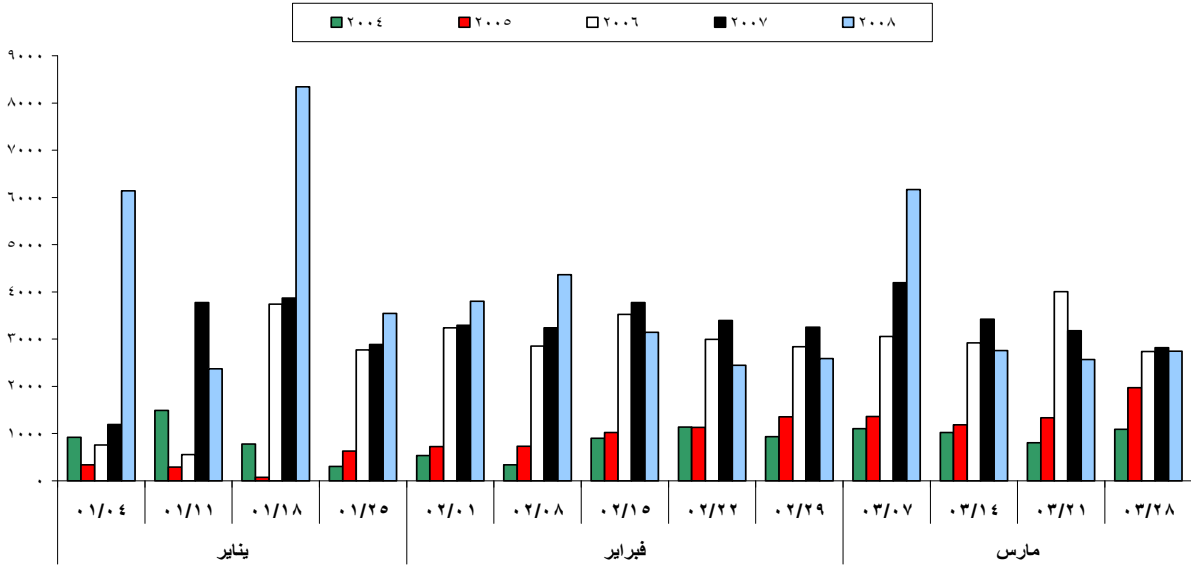
## تقرير ربع سنوي عن الوظائف الشاغرة المعلن عنها بجريدة الأهرام خلال الفترة من ١/١-٢٨/٣/٢٠٠٨ مقارنة بنفس الفترة في الأربعة أعوام الماضية

بلغ إجمالي الوظائف المعلن عنها ٥١٠٠٦ وظيفة خلال الفترة من ١/١ حتى ٢٠٠٨/٣/٢٨ مقارنة بإجمالي عدد الوظائف المعلن عنها في نفس الفترة العام الماضي البالغة ٤٢٣١٤ وظيفة لتشهد بذلك إجمالي الوظائف المعلن عنها ارتفاعا بحوالي ٢٠,٥% عن مستواها خلال نفس الفترة العام السابق وارتفاعا بحوالي ٤١,٦% عن مستواها خلال نفس الفترة من عام ٢٠٠٦ حيث بلغ إجمالي الوظائف المعلن عنها ٣٦٠٢٩ وظيفة وارتفاعا بحوالي ٣١٨,٦% عن مستواها خلال نفس الفترة من عام ٢٠٠٥ حيث بلغ إجمالي الوظائف المعلن عنها ١٢١٨٤ وظيفة وارتفاعا بحوالي ٣٤٧,٥% عن مستواها خلال نفس الفترة من عام ٢٠٠٤ حيث بلغ إجمالي الوظائف المعلن عنها ١١٣٩٩ وظيفة.

هذا وقد بلغ نصيب القطاع الخاص من إجمالي الوظائف الشاغرة المعلن عنها بجريدة الأهرام خلال الفترة من ١/١ حتى ٢٠٠٨/٣/٢٨ حوالي ٨٢,٧% بواقع ٤٢١٩٥ وظيفة لتشهد بذلك الوظائف المعلن عنها في القطاع الخاص ارتفاعا بحوالي ٦,٢% عن مستواها خلال نفس الفترة العام السابق وارتفاعا بحوالي ٣٨% عن نفس الفترة من عام ٢٠٠٦ وارتفاعا بحوالي ٢٨٥,٧% عن نفس الفترة من عام ٢٠٠٥ وارتفاعا بحوالي ٥٠٣٩,٥% عن نفس الفترة من عام ٢٠٠٤

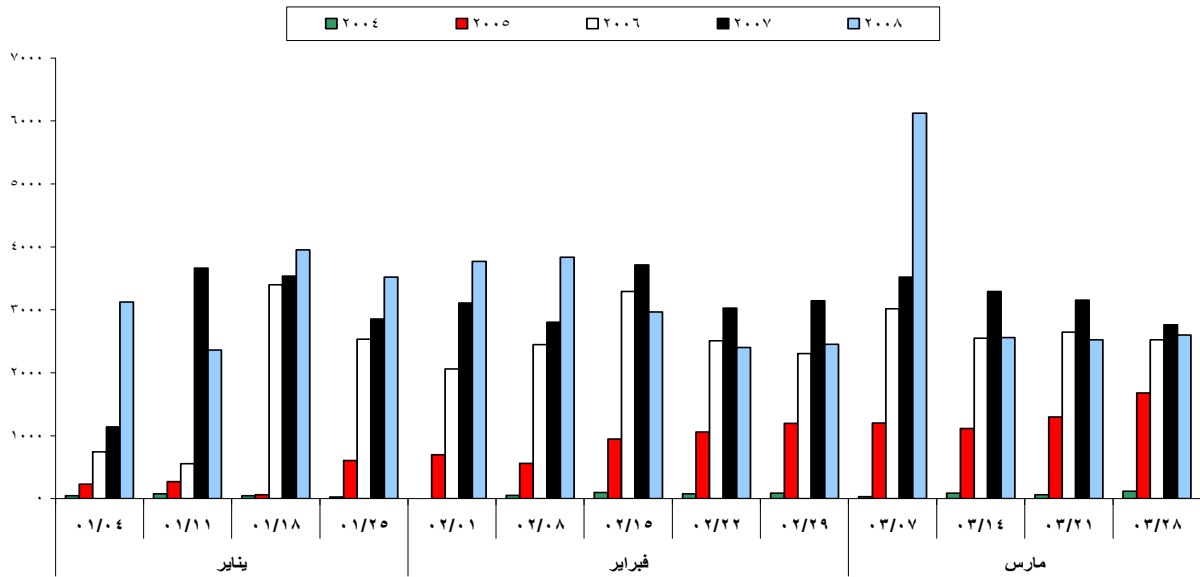
ويوضح الرسم البياني - شكل (١) - مقارنة أسبوعية بين إجمالي الوظائف الشاغرة المعلن عنها بجريدة الأهرام خلال الفترة من ١/١ حتى ٢٠٠٨/٣/٢٨ وتلك المعلن عنها في نفس الفترة خلال الأربعة أعوام الماضية حيث يوضح الرسم البياني ارتفاع إجمالي عدد الوظائف الشاغرة المعلن عنها أسبوعيا هذا العام عن الأعوام السابقة .

شكل (١) بيان مقارنة إجمالي الوظائف الشاغرة المعلن عنها في جريدة الأهرام على مدار الأسبوع في الفترة من ٢٠٠٨/١/١ حتى ٢٠٠٨/٣/٢٨



أما بالنسبة لحصة القطاع الخاص، فيوضح الرسم البياني - شكل (٢) - ارتفاع عدد الوظائف الشاغرة المعلن عنها في القطاع الخاص لذات الفترة من عام ٢٠٠٨ مقارنة بنفس الفترة في الأعوام الماضية .

شكل (٢) بيان مقارنة إجمالي الوظائف الشاغرة المعلن عنها في القطاع الخاص بجريدة الأهرام على مدار الأسبوع في الفترة من ٢٠٠٨/١/١ حتى ٢٠٠٨/٣/٢٨

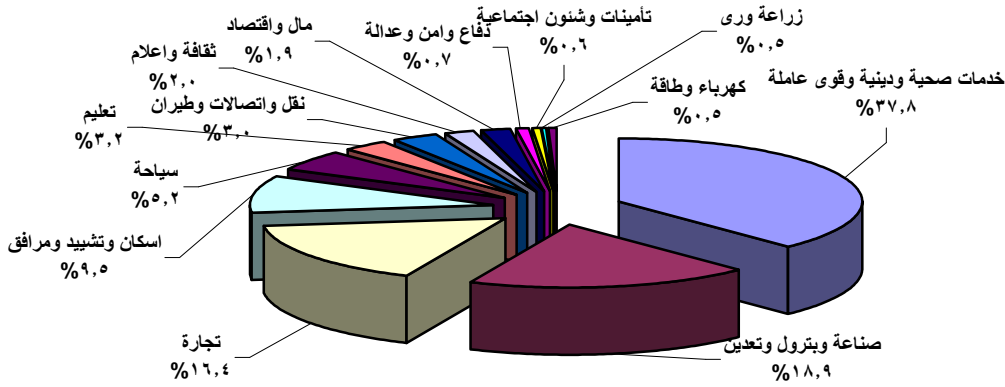


وفيما يلي التوزيع القطاعي والجغرافي للفرص المعروضة خلال الفترة من ١/١ حتى ٢٠٠٨/٣/٢٨ وبيانها كالتالي :-

## أولاً: - التوزيع القطاعي

يوضح الرسم البياني - شكل (٣) - التوزيع القطاعي لإجمالي الوظائف الشاغرة المعلن عنها خلال الفترة من ١/١ حتى ٢٨/٣/٢٠٠٨ حيث احتل قطاع الخدمات الصحية والدينية والقوى العاملة المركز الأول من الفرص المعروضة بنسبة ٣٧,٨% يليه قطاع الصناعة والبتروك والتعدين بنسبة ١٨,٩% يليه قطاع التجارة بنسبة ١٦,٤% يليه قطاع الإسكان والتشييد والمرافق بنسبة ٩,٥% ، يليه قطاع السياحة بنسبة ٥,٢% ، يليه قطاع التعليم ، وقطاع النقل والاتصالات والطيران ، وقطاع الثقافة والأعلام بنسبة ٣,٢% ، ٣% ، ٢% لكل منها على التوالي أما بالنسبة لقطاعات المال والاقتصاد ، وقطاع الدفاع والأمن والعدالة ، وقطاع التأمينات والشؤون الاجتماعية ، وقطاع الزراعة والري ، وقطاع الكهرباء والطاقة بنسب تراوحت بين ٠,٥% ، ١,٩% .

شكل (٣) التوزيع القطاعي لإجمالي الوظائف الشاغرة المعلن عنها بجريدة الاهرام في الفترة من ٢٠٠٨/١/١ حتى ٢٠٠٨/٣/٢٨



## ثانياً: - التوزيع على مستوى التخصص

أما بالنسبة لأكثر التخصصات التي تم الإعلان عن وظائف شاغرة فيها، فقد جاء مؤهل مناسب في المركز الأول بنسبة بلغت ٤٠,٩% من إجمالي الوظائف الشاغرة المعلن عنها يليه كل من تخصص حرفي ، وهندسة ، وطب ، وتجارة واقتصاد ، وفني ، وسكرتارية وأمن ، وتدريس ، وعلوم بنسب بلغت ٢٠,٨% ، ٩,٤% ، ٩,٢% ، ٤,٧% ، ٤% ، ٣,٢% ، ٢,٢% ، ١,٤% ، ١,٢% على التوالي في حين سجلت باقي التخصصات نسب اقل من ١% هذا ويوضح الجدول التالي التوزيع على مستوى التخصص .

التوزيع على مستوى التخصص :-

الوزن النسبي %	إجمالي	خاص	عام	حكومي	التخصص	م
٤٠,٩	٢٠٨٤١	١٧٥١٣	١١٦	٣٢١٢	مؤهل مناسب	١
٢٠,٨	١٠٥٩٩	٦١٩١	١٢٤	٤٢٨٤	حرفي	٢
٩,٤	٤٧٨١	٤٦٤٧	٩٧	٣٧	هندسة	٣
٩,٢	٤٦٧٧	٤٠٨٢	٤	٥٩١	طب	٤
٤,٧	٢٤١٥	٢٣٩٨	٤	١٣	تجارة واقتصاد	٥
٤,٠	٢٠٢٣	١٩٦١	٥٨	٤	فني	٦
٣,٢	١٦٢٨	١٦٢٧	٠	١	سكرتارية	٧
٢,٢	١١٢٣	١١٠٥	١٣	٥	امن	٨
١,٤	٧٠٨	٥٠٦	٠	٢٠٢	تدريس	٩
١,٢	٦٢٣	٦٠٢	١٥	٦	علوم	١٠
٠,٦	٣١٦	٣١٤	٠	٢	السياحة	١١
٠,٦	٢٨٧	٢٧٨	١	٨	حاسبات	١٢
٠,٥	٢٦٩	٢٦٧	٠	٢	زراعة	١٣
٠,٥	٢٤٨	٢٤٧	٠	١	فنون	١٤
٠,٣	١٧٢	١٦٧	٠	٥	قانون	١٥
٠,٣	١٣٦	١٣٥	٠	١	تمريض	١٦
٠,٢	١٢٠	١١٥	٣	٢	لغات	١٧
٠,٠	٢٢	٢٢	٠	٠	اداب	١٨
٠,٠	١٨	١٨	٠	٠	اعلام	١٩
١٠٠,٠	٥١٠٠٦	٤٢١٩٥	٤٣٥	٨٣٧٦	الإجمالي	

ثالثاً :- التوزيع الجغرافي

حظيت محافظة القاهرة بالنصيب الأكبر من الفرص المعروضة وذلك بنسبة بلغت ٥١,٢% تلتها كل من محافظة الجيزة، الإسكندرية، والشرقية بنسب بلغت ١٠,٥% ، ٣,٩% ، ٣,٥% على التوالي. بينما تراوحت نسب باقي المحافظات من ٠,٨% الى ١,٩% ، ويوضح الجدول التالي التوزيع الجغرافي الذي تم ذكره :-

م	المحافظة	حكومي	عام	خاص	إجمالي	الوزن النسبي %
١	القاهرة	٣٩٩٨	٣٢٣	٢١٨١٧	٢٦١٣٨	٥١,٢
٢	الجيزة	٤٣٩	٣	٤٨٩٦	٥٣٣٨	١٠,٥
٣	الإسكندرية	٤٣٠	٣	١٥٣٧	١٩٧٠	٣,٩
٤	الشرقية	٥٠٥	٣	١٢٥٤	١٧٦٢	٣,٥
٥	جنوب سيناء	١٥٥	٤	٨٠١	٩٦٠	١,٩
٦	البحر الأحمر	١٥٣	٤	٨٠٣	٩٦٠	١,٩
٧	الغربية	١٥٦	٣	٧٨٨	٩٤٧	١,٩
٨	الدقهلية	٣٣٧	٣	٥٨٤	٩٢٤	١,٨
٩	القليوبية	٢١٣	٣	٦٥٩	٨٧٥	١,٧
١٠	السويس	٣	٣	٧٧٧	٧٨٣	١,٥
١١	المنوفية	٢٤٠	٣	٥٣٦	٧٧٩	١,٥
١٢	سوهاج	١٥٤	٦	٥٢٦	٦٨٦	١,٣
١٣	البحيرة	١٥٢	٦	٥٢٤	٦٨٢	١,٣
١٤	كفر الشيخ	١٧٢	٤	٥٠٦	٦٨٢	١,٣
١٥	اسيوط	١٥٨	٦	٥١١	٦٧٥	١,٣
١٦	المنيا	١٦٢	٦	٤٩٩	٦٦٧	١,٣
١٧	قنا	١٥٦	٧	٤٩٩	٦٦٢	١,٣
١٨	اسوان	١٥٥	٦	٤٨٨	٦٤٩	١,٣
١٩	بنى سويف	١٥١	٧	٤٨٢	٦٤٠	١,٣
٢٠	الفيوم	١٦٨	٦	٤٥٦	٦٣٠	١,٢
٢١	مدينة الأقصر	١٥١	٦	٤٤٣	٦٠٠	١,٢
٢٢	شمال سيناء	١٥١	٣	٤٣١	٥٨٥	١,١
٢٣	دمياط	٢	٣	٥٥٧	٥٦٢	١,١
٢٤	بورسعيد	٤	٥	٥٠٣	٥١٢	١,٠
٢٥	الأسماعيلية	٨	٣	٤٨٥	٤٩٦	١,٠
٢٦	مطروح	٢	٣	٤١٨	٤٢٣	٠,٨
٢٧	الوادى الجديد	١	٣	٤١٥	٤١٩	٠,٨
	الإجمالي	٨٣٧٦	٤٣٥	٤٢١٩٥	٥١٠٠٦	١٠٠,٠