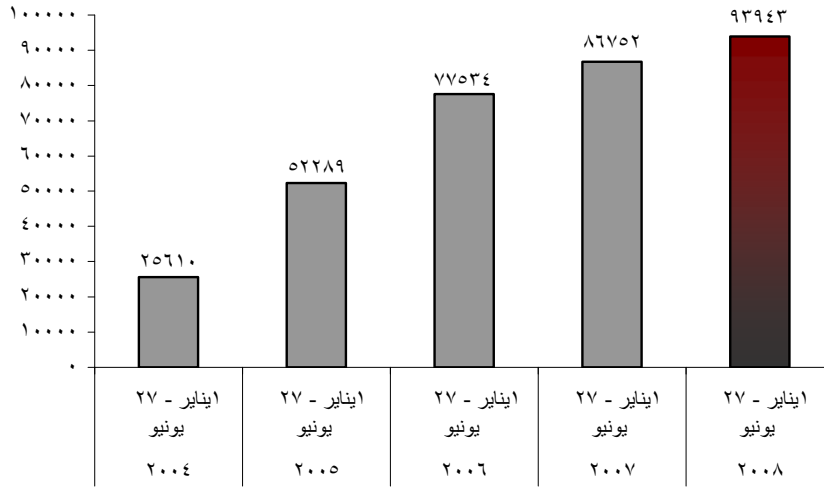


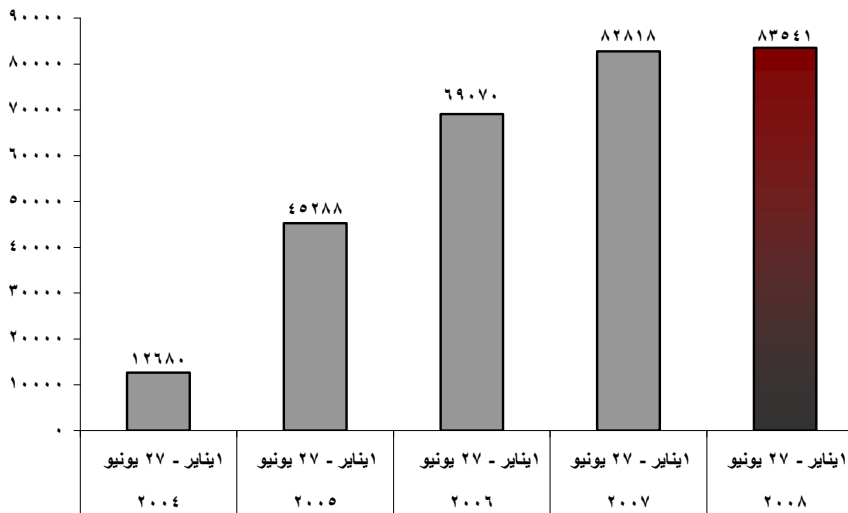
تقرير نصف سنوي عن الوظائف الشاغرة المعلن عنها بجريدة الأهرام
خلال الفترة من ١/١-٢٧/٦/٢٠٠٨
مقارنة بنفس الفترة في الأربعة أعوام الماضية

شكل (١) بيان مقارنة إجمالي الوظائف الشاغرة المعلن عنها في جريدة الأهرام خلال الفترة من ١/١/٢٠٠٨ حتى ٢٧/٦/٢٠٠٨ مقارنة بنفس الفترة في الأربعة أعوام الماضية



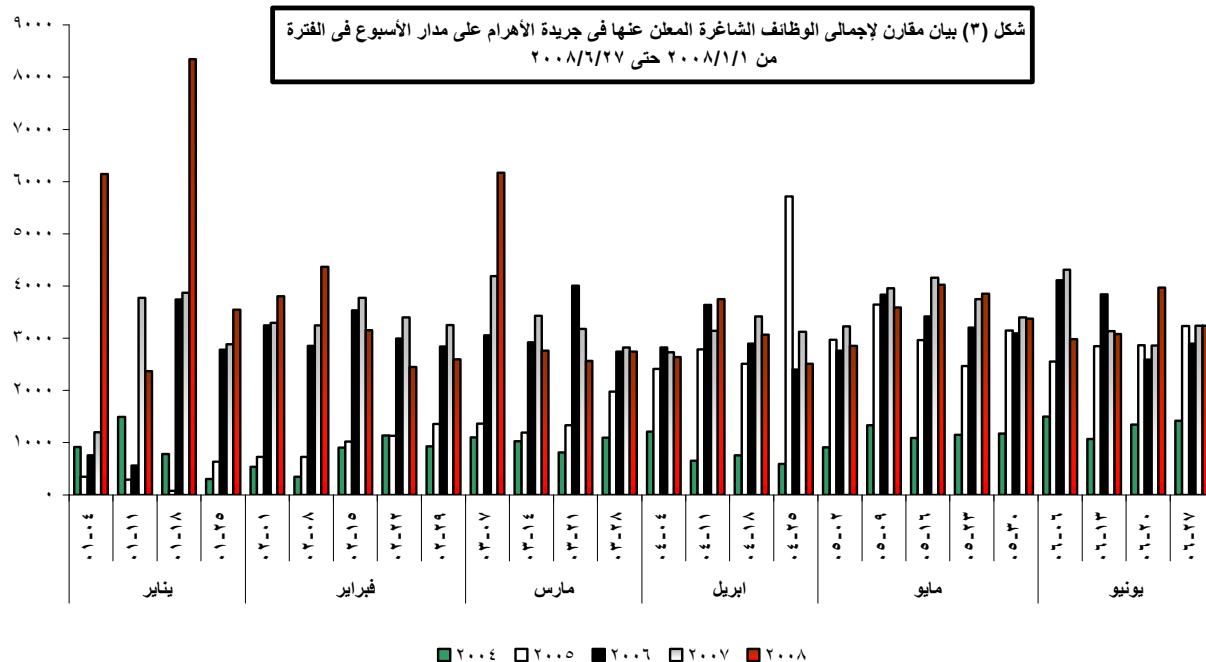
بلغ إجمالي الوظائف المعلن عنها ٩٣٩٤٣ وظيفة خلال الفترة من ١/١ حتى ٢٧/٦/٢٠٠٨ مقارنة بإجمالي عدد الوظائف المعلن عنها في نفس الفترة العام الماضي والبالغة ٨٦٧٥٢ وظيفة لتشهد بذلك إجمالي الوظائف المعلن عنها ارتفاعا بحوالي ٨,٣%، و٢١,٢%، و٧٩,٧%، و٢٦٦,٨% عن أعوام ٢٠٠٥، ٢٠٠٦، ٢٠٠٧، ٢٠٠٤ على التوالي.

شكل (٢) بيان مقارنة إجمالي الوظائف الشاغرة المعلن عنها في القطاع الخاص بجريدة الأهرام خلال الفترة من ١/١/٢٠٠٨ حتى ٢٧/٦/٢٠٠٨ مقارنة بنفس الفترة في الأربعة أعوام الماضية

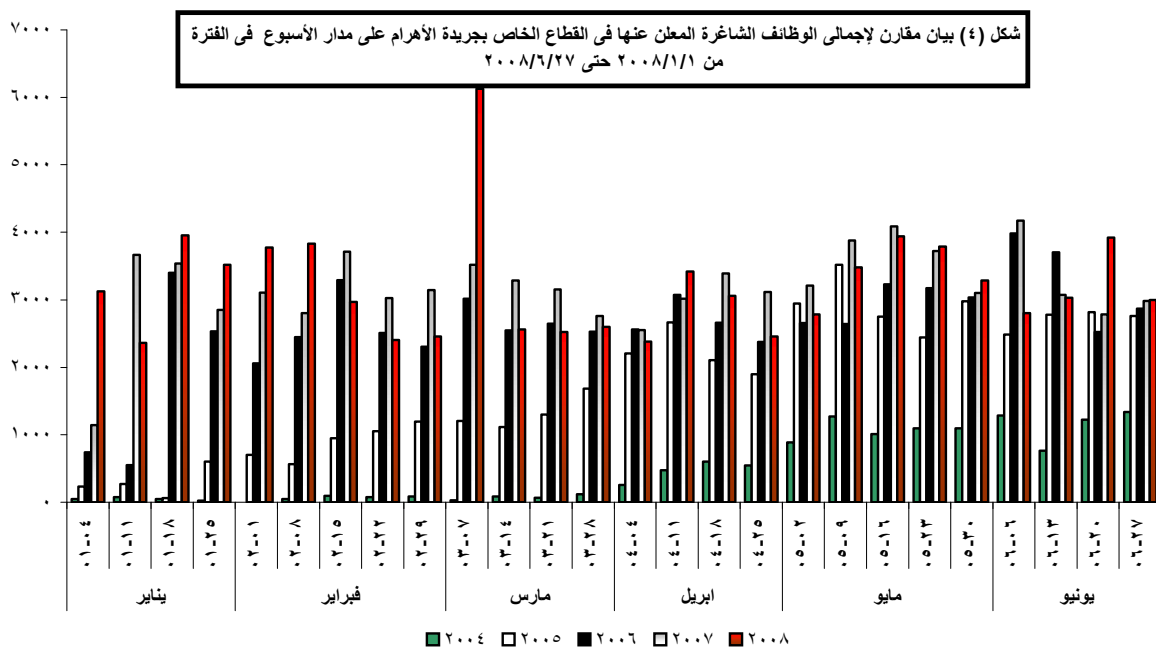


وقد بلغ نصيب القطاع الخاص من إجمالي الوظائف الشاغرة المعلن عنها بجريدة الأهرام خلال الفترة من ١/١ حتى ٢٧/٦/٢٠٠٨ حوالي ٨٨,٩% بواقع ٨٣٥٤١ وظيفة لتشهد بذلك الوظائف المعلن عنها في القطاع الخاص ارتفاعاً طفيفاً بحوالي ٠,٩% عن مستواها خلال نفس الفترة العام السابق وارتفاعاً بحوالي ٢١%، و٨٤,٥%، و٥٥٨,٨% عن نفس الفترة من أعوام ٢٠٠٦، ٢٠٠٥، ٢٠٠٤ على التوالي.

ويوضح الرسم البياني - شكل (٣) - مقارنة أسبوعية لإجمالي الوظائف الشاغرة المعلن عنها بجريدة الأهرام خلال الفترة من ١/١-٢٧/٦/٢٠٠٨ مقارنة بتلك المعلن عنها بنفس الفترة في الأربعة أعوام الماضية حيث بلغ إجمالي عدد الوظائف الشاغرة المعلن عنها في الأسبوع المنتهي ٢٧/٦/٢٠٠٨ عدد ٣٢٣٦ وظيفة مقارنة بـ ٣٢٣٧ وظيفة في الأسبوع المناظر من العام الماضي حيث انخفضت بمقدار وظيفة واحدة، بينما ارتفعت بنسبة ١١,٧%، و٢,٠%، و١٢٧,٧% عن مستواها في الأسابيع المناظرة من عام ٢٠٠٦، و٢٠٠٥، و٢٠٠٤ على التوالي.



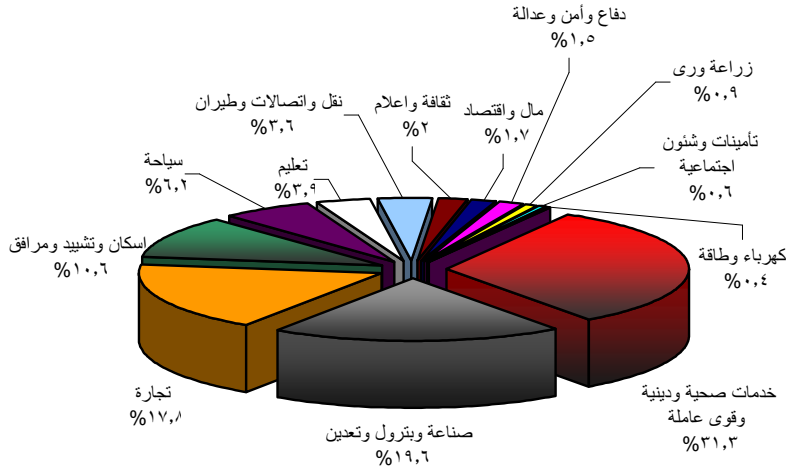
أما بالنسبة لحصة القطاع الخاص، فيوضح الرسم البياني - شكل (٤) - إجمالي الوظائف الشاغرة المعلن عنها في القطاع الخاص لذات الفترة من عام ٢٠٠٨ مقارنة بالأسابيع المناظرة في الأعوام الماضية حيث بلغ إجمالي عدد الوظائف الشاغرة المعلن عنها في الأسبوع المنتهي ٢٧/٦/٢٠٠٨ عدد ٢٩٩٥ وظيفة مقارنة بـ ٢٩٨٢ وظيفة في الأسبوع المناظر من العام الماضي حيث ارتفعت بنسبة ٠,٤%، كما ارتفعت بنسبة ٤,٤%، و٨,٦%، و١٢٣,٨% عن مستواها في الأسابيع المناظرة من عام ٢٠٠٦، و٢٠٠٥، و٢٠٠٤ على التوالي.



وفيما يلي التوزيع القطاعي والجغرافي للفرص المعروضة خلال الفترة من ١/١ حتى ٢٧/٦/٢٠٠٨ وبيانها كالتالي :

أولاً : التوزيع القطاعي

شكل (٥) التوزيع القطاعي لإجمالي الوظائف الشاغرة المعلن عنها بجريدة الأهرام في الفترة من ٢٠٠٨/١/١ حتى ٢٠٠٨/٦/٢٧



احتل قطاع الخدمات الصحية والدينية والقوى العاملة المركز الأول من الفرص المعروضة بنسبة ٣١,٣% يليه قطاع الصناعة والبتترول والتعدين بنسبة ١٩,٦% يليه قطاع التجارة بنسبة ١٧,٨% ثم قطاع الإسكان والتشييد والمرافق بنسبة ١٠,٦%، ثم قطاع السياحة بنسبة ٦,٢% ويليه قطاع التعليم، ثم قطاع النقل والاتصالات والطيران، وقطاع الثقافة والأعلام بنسبة ٣,٩%، ٣,٦%، ٢% لكل منها علي التوالي أما بالنسبة لقطاعات المال والاقتصاد، وقطاع الدفاع والأمن والعدالة، وقطاع الزراعة والري، وقطاع التأمينات والشئون الاجتماعية، وقطاع الكهرباء والطاقة فقد تراوحت النسب بين ٠,٤%، و١,٧%.

الوزن النسبي %	إجمالي	خاص	عام	حكومي	التخصص
٣٨,٨	٣٢٤١٧	٣٢٥١٠	١٧٨	٣٧٢٩	مؤهل مناسب
١٦,٥	١٥٥٢٩	١١٠٢٨	١٨٩	٤٣١٢	حرفي
١١,٠	١٠٣١٨	٩٢٣٧	٥	١٠٧٦	طب
١٠,٥	٩٨٧٩	٩٦١٩	١٥١	١٠٩	هندسة
٥,٣	٤٩٣٧	٤٨٩٧	٨	٣٢	تجارة واقتصاد
٤,٧	٤٣٧١	٤٢٠٧	١٥٠	١٤	فني
٣,٥	٣٣٢٤	٣٣١٩	٥	٥	سكرتارية
٣,٠	٢٨٥٠	٢٨٢٨	١٥	٧	امن
١,٧	١٥٩٨	١٢٥٢	٠	٣٤٦	تدريس
١,١	١٠٢٠	٩٩٦	١٥	٩	علوم
٠,٩	٨٧٦	٨٧٤	٠	٢	السياحة
٠,٧	٦٧٧	٦٧١	٠	٦	زراعة
٠,٧	٦٦١	٦٤٩	١	١١	حاسبات
٠,٥	٤٥٠	٤٤٩	٠	١	فنون
٠,٤	٤٢٢	٤٠٨	٠	١٤	قانون
٠,٣	٣٠٧	٣٠٠	٠	٧	تمريض
٠,٣	٢٣٨	٢٢٩	٦	٣	لغات
٠,٠	٣٧	٣٧	٠	٠	آداب
٠,٠	٣٢	٣١	٠	١	إعلام
١٠٠,٠	٩٣٩٤٣	٨٣٥٤١	٧١٨	٩٦٨٤	الإجمالي

ثانياً : التوزيع على مستوى التخصص

أما بالنسبة لأكثر التخصصات التي تم الإعلان عن وظائف شاغرة فيها، فقد جاء مؤهل مناسب في المركز الأول بنسبة بلغت ٣٨,٨% من إجمالي الوظائف الشاغرة المعلن عنها يليه كل من تخصص حرفي، وطب، وهندسة، وتجارة واقتصاد، وفني، وسكرتارية وأمن، وتدريس، وعلوم بنسب بلغت ١٦,٥%، ١١%، ١٠,٥%، ٥,٣%، ٤,٧%، ٣,٥%، ٣%، ١,٧%، ١,١%، على التوالي في حين سجلت باقي التخصصات نسب أقل من ١% وهذا ويوضح الجدول المقابل التوزيع على مستوى التخصص.

ثالثاً: التوزيع الجغرافي

حظيت محافظة القاهرة بالنصيب الأكبر من الفرص المعروضة وذلك بنسبة بلغت ٥٠,٩% تلتها كل من محافظة الجيزة، والإسكندرية، والشرقية بنسب بلغت ١١,٣%، ٤,٢%، ٣,١% على التوالي. بينما تراوحت نسب باقي المحافظات من ٠,٣% إلى ١,٨% ويوضح الجدول التالي التوزيع الجغرافي الذي تم ذكره :

المحافظة	حكومي	عام	خاص	إجمالي	الوزن النسبي %
القاهرة	٤٥٤٩	٥٨٦	٤٢٦٩٧	٤٧٨٣٢	٥٠,٩
الجيزة	٤٨٨	٤	١٠٠٨٥	١٠٥٧٧	١١,٣
الإسكندرية	٦٣٦	٣	٣٢٧٥	٣٩١٤	٤,٢
الشرقية	٥١١	٤	٢٤٤١	٢٩٥٦	٣,١
الغربية	٢٥٧	٥	١٤١٣	١٦٧٥	١,٨
جنوب سيناء	١٥٩	٥	١٤٩٤	١٦٥٨	١,٨
البحر الأحمر	١٥٣	٥	١٤٧٥	١٦٣٣	١,٧
الدقهلية	٣٧٨	٤	١١٨٦	١٥٦٨	١,٧
القليوبية	٢٢١	٣	١٣٣٥	١٥٥٩	١,٧
السويس	١٠	٥	١٣١٥	١٣٣٠	١,٤
المنوفية	٢٤٣	٤	١٠٥١	١٢٩٨	١,٤
قنا	٢٤٧	٨	٩٦٤	١٢١٩	١,٣
بنى سويف	٢٤٤	٧	٩٤٨	١١٩٩	١,٣
أسيوط	١٧٧	٦	٩٨٠	١١٦٣	١,٢
البحيرة	١٥٨	٨	٩٨٩	١١٥٥	١,٢
كفر الشيخ	١٩٤	٥	٩٥٤	١١٥٣	١,٢
أسوان	١٥٧	١٠	٩٧٢	١١٣٩	١,٢
سوهاج	١٦١	٦	٩٦٦	١١٣٣	١,٢
المنيا	١٦٥	٦	٩٥٩	١١٣٠	١,٢
شمال سيناء	١٥٤	٣	٩٤٤	١١٠١	١,٢
الفيوم	١٧٤	٦	٨٩٥	١٠٧٥	١,١
دمياط	٥	٤	١٠٤٦	١٠٥٥	١,١
مدينة الإقصر	١٥٢	٦	٨٥٧	١٠١٥	١,١
بورسعيد	١١	٥	٩٦٥	٩٨١	١,٠
الإسماعيلية	٩	٤	٩٤٥	٩٥٨	١,٠
الوادي الجديد	٦٦	٣	٨١٥	٨٨٤	٠,٩
مطروح	٥	٣	٨٢٦	٨٣٤	٠,٩
السادس من أكتوبر	٠	٠	٤٢٣	٤٢٣	٠,٥
حلوان	٠	٠	٣٢٦	٣٢٦	٠,٣
الإجمالي	٩٦٨٤	٧١٨	٨٣٥٤١	٩٣٩٤٣	١٠٠,٠