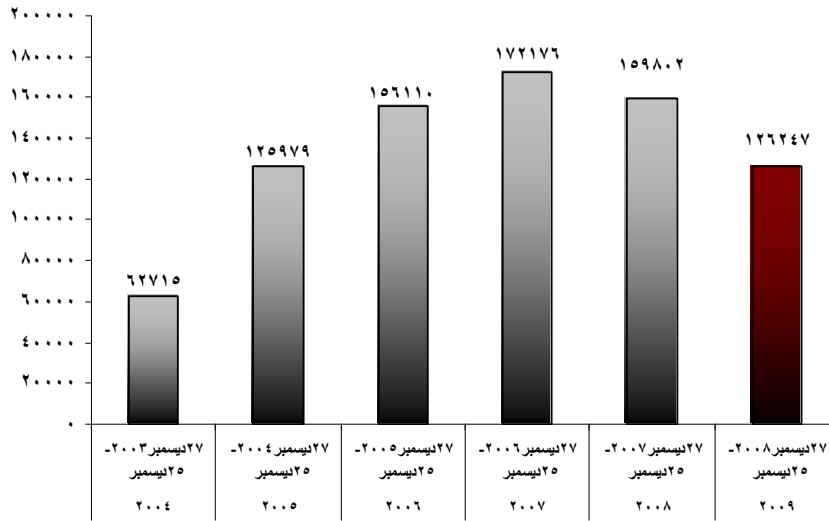




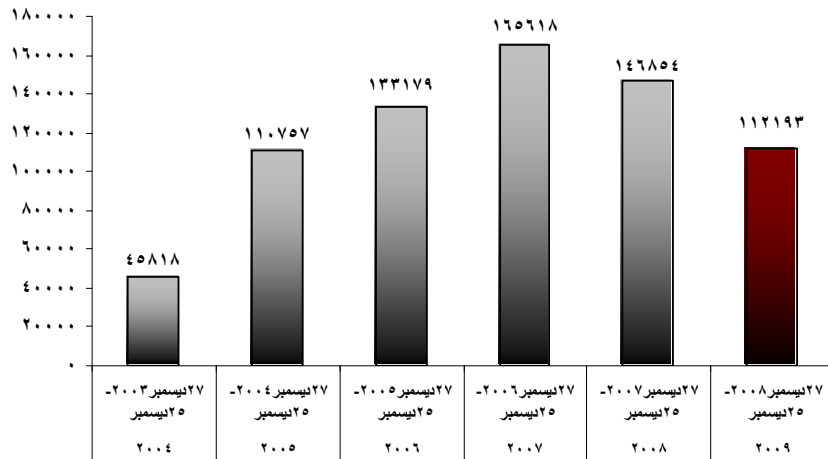
التقرير السنوي عن الوظائف الشاغرة المعلن عنها بجريدة الأهرام خلال الفترة المنتهية في ٢٥/١٢/٢٠٠٩ مقارنة بنفس الفترة في الخمسة أعوام الماضية

شكل (١) بيان مقارنة لإجمالي الوظائف الشاغرة المعلن عنها في جريدة الأهرام
خلال الفترة من ٢٧/١٢/٢٠٠٨ حتى ٢٥/١٢/٢٠٠٩ مقارنة بنفس الفترة في الخمسة أعوام الماضية



بلغ إجمالي الوظائف المعلن عنها
١٢٦٢٤٧ وظيفة خلال الفترة من
٢٧/١٢/٢٠٠٨ حتى
٢٥/١٢/٢٠٠٩ مقارنة بإجمالي
عدد الوظائف المعلن عنها في نفس
الفترة العام الماضي والبالغة
١٥٩٨٠٢ وظيفة لتشهد بذلك
إجمالي الوظائف المعلن عنها
إنخفاضا بحوالي ٢١% عن
مستواها خلال نفس الفترة من العام
السابق وانخفاضا بنسبة ٢٦,٧%
عن مستواها خلال نفس الفترة من
عام ٢٠٠٧ وانخفاضا بنسبة
١٩,١% عن مستواها خلال نفس
الفترة من عام ٢٠٠٦ وارتفاعا
بنسبة ٠,٢% عن مستواها خلال
نفس الفترة من عام ٢٠٠٥ ،
وارتفاعا بنسبة ١٠,٣% عن
مستواها خلال نفس الفترة من عام
٢٠٠٤.

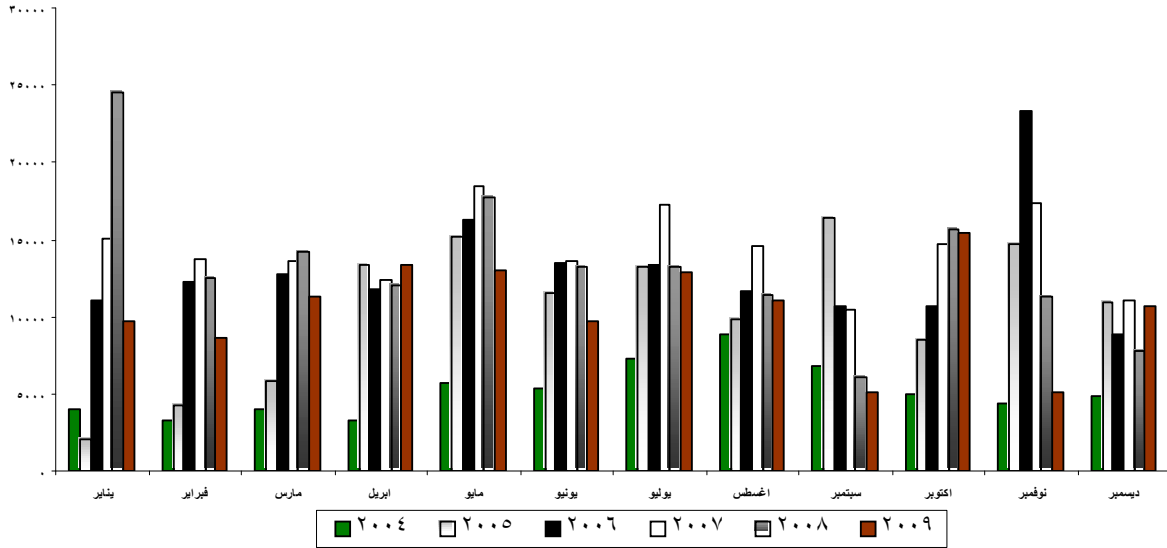
شكل (٢) بيان مقارنة لإجمالي الوظائف الشاغرة المعلن عنها في القطاع الخاص
خلال الفترة من ٢٧/١٢/٢٠٠٨ حتى ٢٥/١٢/٢٠٠٩ مقارنة بنفس الفترة في الخمسة أعوام الماضية



وقد بلغ نصيب القطاع الخاص من
إجمالي الوظائف الشاغرة المعلن
عنها بجريدة الأهرام خلال الفترة
من ٢٧/١٢/٢٠٠٨ حتى
٢٥/١٢/٢٠٠٩ حوالي ٨٨,٩%
بواقع ١١٢١٩٣ وظيفة لتشهد
بذلك الوظائف المعلن عنها في
القطاع الخاص انخفاضا بحوالي
٢٣,٦% عن مستواها خلال نفس
الفترة العام السابق وانخفاضا بنسبة
٣٢,٣% خلال نفس الفترة لعام
٢٠٠٧ وانخفاضا بنسبة ١٥,٨%
عن مستواها خلال نفس الفترة من
عام ٢٠٠٦ وارتفاعا بنسبة ١,٣%
عن مستواها خلال نفس الفترة من
عام ٢٠٠٥ وارتفاعا بنسبة
١٤٤,٨% عن مستواها خلال نفس
الفترة من عام ٢٠٠٤

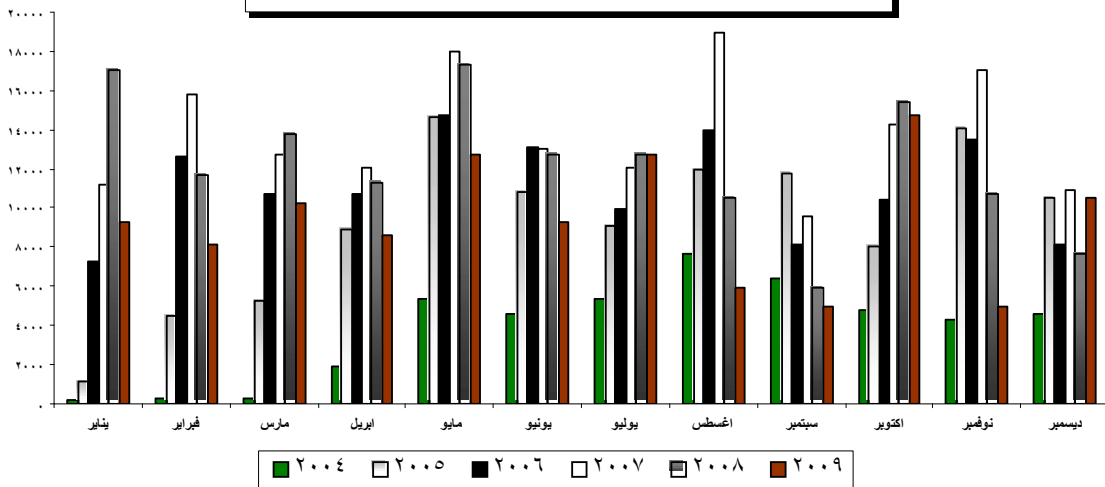
ويوضح الرسم البياني - شكل (٣) - مقارنة شهرية لإجمالي الوظائف الشاغرة المعلن عنها بجريدة الأهرام مقارنة بتلك المعلنة بنفس الفترة في الخمسة أعوام الماضية حيث بلغ إجمالي عدد الوظائف الشاغرة المعلن عنها في الشهر المنتهي ٢٥/١٢/٢٠٠٩ عدد ١٠٧٤١ وظيفة مقارنة بـ ٧٧٣٣ وظيفة في الشهر المناظر من العام الماضي حيث ارتفعت بنسبة ٣٨,٩% عن مستواها في الشهر المناظر من العام الماضي وانخفضت بنسبة ٢,٨% عن مستواها في الشهر المناظر من عام ٢٠٠٧ وارتفعت بنسبة ٢٠,٧% عن مستواها في الشهر المناظر من عام ٢٠٠٦ وانخفضت بنسبة ٢,١% عن مستواها في الشهر المناظر من عام ٢٠٠٥ وارتفعت بنسبة ١٢٢,٦% عن مستواها في الشهر المناظر من عام ٢٠٠٤.

شكل (٣) بيان مقارنة إجمالي الوظائف الشاغرة المعلن عنها بجريدة الأهرام على مدار الشهر مقارنة بتلك المعلنة في الشهور المناظرة خلال الخمسة أعوام الماضية



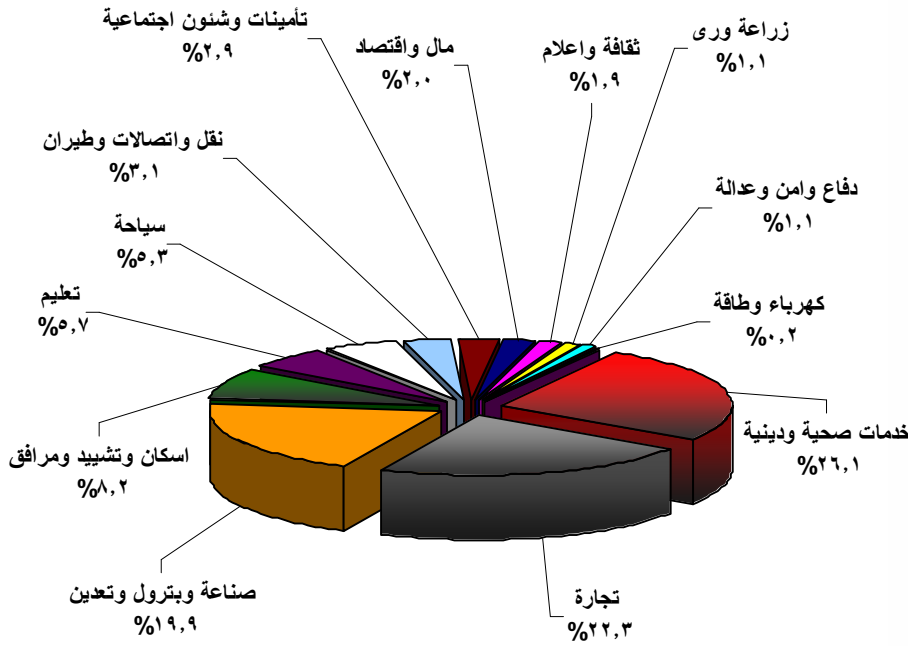
أما بالنسبة لحصة القطاع الخاص، فيوضح الرسم البياني - شكل (٤) - إجمالي الوظائف الشاغرة المعلن عنها في القطاع الخاص لذات الفترة من عام ٢٠٠٩ مقارنة بالشهور المناظرة في الأعوام الماضية حيث بلغ إجمالي عدد الوظائف الشاغرة المعلن عنها في الشهر المنتهي ٢٥/١٢/٢٠٠٩ عدد ١٠٤٨٨ وظيفة مقارنة بـ ٧٦٣٥ وظيفة في الشهر المناظر من العام الماضي حيث ارتفعت بنسبة ٣٧,٤% عن مستواها في الشهر المناظر من العام الماضي وانخفضت بنسبة ٣,٦% عن مستواها في الشهر المناظر من عام ٢٠٠٧ وارتفعت بنسبة ٢٨,٢% عن مستواها في الشهر المناظر من عام ٢٠٠٦ وانخفضت بنسبة ٠,٢% عن مستواها في الشهر المناظر من عام ٢٠٠٥، وارتفعت بنسبة ١٢٧,٧% عن مستواها في الشهر المناظر من عام ٢٠٠٤.

شكل (٤) بيان مقارنة إجمالي الوظائف الشاغرة المعلن عنها في القطاع الخاص بجريدة الأهرام على مدار الشهر مقارنة بتلك المعلنة في الشهور المناظرة خلال الخمسة أعوام الماضية



وفيما يلي التوزيع القطاعي والجغرافي للفرص المعروضة خلال الفترة من ٢٧/١٢/٢٠٠٨ حتى ٢٥/١٢/٢٠٠٩ وبيانها كالتالي :

شكل (٥) التوزيع القطاعي لإجمالي الوظائف الشاغرة المعلن عنها بجريدة الأهرام في الفترة من ٢٧/١٢/٢٠٠٨ حتى ٢٥/١٢/٢٠٠٩



أولاً: التوزيع القطاعي

احتل قطاع الخدمات الصحية والدينية المركز الأول من الفرص المعروضة بنسبة ٢٦,١% يليه قطاع التجارة بنسبة ٢٢,٣% يليه قطاع الصناعة والبتترول والتعددين بنسبة ١٩,٩% ثم قطاع الإسكان والتشييد والمرافق بنسبة ٨,٢% ، ثم قطاع التعليم ثم قطاع السياحة بنسبة ٥,٧% ، ٥,٣% لكل منهما على التوالي ويليه النقل والاتصالات والطيران ثم التأمينات والشئون الاجتماعية ثم المال والاقتصاد بنسبة ٣,١% ، ٢,٩% ، ٢% لكل منها على التوالي ، أما بالنسبة لقطاعات الثقافة والإعلام والدفاع والأمن والعدالة والزراعة والري ، وقطاع الكهرباء والطاقة فقد تراوحت النسب بين ٠,٢% ، ١,٩% .

ثانياً: التوزيع على مستوى التخصص

أما بالنسبة لأكثر التخصصات التي تم الإعلان عن وظائف شاغرة فيها، فقد جاء تخصصات وظيفية محددة في المركز الأول بنسبة بلغت ٣٨,٨% من إجمالي الوظائف الشاغرة المعلن عنها يليه كل من تخصص حرفي ، طب ، هندسة ، وتجارة واقتصاد ، وفني ، وسكرتارية ، وامن ، وتدریس بنسب بلغت ١٣,٦% ، ١١,٥% ، ١٠,٠% ، ٦,١% ، ٤,٩% ، ٣,٣% ، ٢,٧% ، ٢,٦% ، ١,٦% ، ١,١% ، ٠,٩% ، ٠,٧% ، ٠,٧% ، ٠,٤% ، ٠,٤% ، ٠,٣% ، ٠,٣% ، ٠,١% حين سجلت باقي التخصصات نسب تتراوح بين ٠,١% ، ١,٦% هذا ويوضح الجدول المقابل التوزيع على مستوى التخصص.

الوزن النسبي %	إجمالي	خاص	عام	حكومي	التخصص
٣٨,٨	٤٨٩٧١	٤٢٨٨٠	١١٩٢	٤٨٩٩	تخصصات وظيفية محددة
١٣,٦	١٧١٢٢	١٥٦٣٩	٤٢٨	١٠٥٥	حرفي
١١,٥	١٤٥٣٦	١٢٩٩٧	٣٦	١٥٠٣	طب
١٠,٠	١٢٦٣٧	١٢٠٦٦	١٥٨	٤١٣	هندسة
٦,١	٧٧١٩	٦١٢٩	٢٢	١٥٦٨	تجارة واقتصاد
٤,٩	٦١٧٢	٥٨٨٣	١٨١	١٠٨	فني
٣,٣	٤١٥٥	٤١٤٦	١	٨	سكرتارية
٢,٧	٣٣٧٩	٣٣٤٧	٢	٣٠	امن
٢,٦	٣٢٨٢	٢٤٧١	٠	٨١١	تدریس
١,٦	١٩٦٣	١٩٠٥	٨	٥٠	علوم
١,١	١٣٩٥	٨٩٤	١٨	٤٨٣	حاسبات
٠,٩	١١٨٣	٦٣٨	٢	٥٤٣	قانون
٠,٧	٩٣٠	٩٢١	٣	٦	زراعة
٠,٧	٨٤٣	٨٤١	٠	٢	السياحة
٠,٤	٥٠٥	٣٩	٠	٤٦٦	اداب
٠,٤	٤٥٤	٤٤٨	٣	٣	لغات
٠,٣	٤٣٥	٤٠٤	٢	٢٩	تمريض
٠,٣	٤٢٦	٤٠٩	٠	١٧	فنون
٠,١	١٤٠	١٣٦	٠	٤	اعلام
١٠٠,٠	١٢٦٢٤٧	١١٢١٩٣	٢٠٥٦	١١٩٩٨	الإجمالي

ثالثاً: التوزيع الجغرافي

حظيت محافظة القاهرة بالنصيب الأكبر من الفرص المعروضة وذلك بنسبة بلغت ٥٢,٤ % تلتها كل من محافظة الجيزة، والسادس من أكتوبر، والإسكندرية والشرقية، بنسب بلغت ١٠,٥ %، ٤,٤ %، ٤,١ %، ٣,٣ % على التوالي. بينما تراوحت نسب باقي المحافظات من ٠,٧ % إلى ٢,٢ % ويوضح الجدول التالي التوزيع الجغرافي الذي تم ذكره:

المحافظة	حكومي	عام	خاص	إجمالي	الوزن النسبي %
القاهرة	٦٧٨٧	٩٨١	٥٨٣٣٣	٦٦١٠١	٥٢,٤
الجيزة	٨٤٠	١٢	١٢٤٥٨	١٣٣١٠	١٠,٥
السادس من أكتوبر	٣٢٨	٣	٥١٧٦	٥٥٠٧	٤,٤
الإسكندرية	٣٩٣	٣١١	٤٤١٩	٥١٢٣	٤,١
الشرقية	٥٠١	٢٨	٣٦٥٠	٤١٧٩	٣,٣
حلوان	٢٩٧	٢١	٢٤٥١	٢٧٦٩	٢,٢
القليوبية	٢٠٩	٥١	١٦٨١	١٩٤١	١,٥
البحر الأحمر	٦٩	١٦	١٧٢٠	١٨٠٥	١,٤
جنوب سيناء	٦٢	١١	١٧٣٠	١٨٠٣	١,٤
الدقهلية	٤٩٨	٢٣	١٢٦٣	١٧٨٤	١,٤
الغربية	١١٩	٣٣	١٤٦٠	١٦١٢	١,٣
بورسعيد	١٢٨	١١٦	١٢٤١	١٤٨٥	١,٢
المنوفية	١٢٣	٢٠	١٢٨٣	١٤٢٦	١,١
السويس	٨٦	٣٥	١٢١٠	١٣٣١	١,١
اسيوط	١٤٨	٣٤	١٠٥٠	١٢٣٢	١,٠
دمياط	١٩٣	٢٤	١٠١٣	١٢٣٠	١,٠
سوهاج	٢١٢	٣٧	٩٨٠	١٢٢٩	١,٠
المنيا	٥٨	٢٨	١١١٤	١٢٠٠	١,٠
بنى سويف	١٥٧	٢٧	٩٩٢	١١٧٦	٠,٩
البحيرة	٨٦	٢٢	٩٧٤	١٠٨٢	٠,٩
اسوان	٩٩	٢٣	٩٥٤	١٠٧٦	٠,٩
الفيوم	١٢٨	٥٨	٨٨١	١٠٦٧	٠,٨
كفر الشيخ	٨٧	٢٠	٩٣٧	١٠٤٤	٠,٨
قنا	٧٥	٦٢	٩٠٧	١٠٤٤	٠,٨
الأسماعيلية	٧٢	٢٥	٩٤٠	١٠٣٧	٠,٨
مدينة الأقصر	٧١	١٧	٩١٨	١٠٠٦	٠,٨
شمال سيناء	٥٩	٣	٨٥٠	٩١٢	٠,٧
مطروح	٦٠	١٢	٨١٢	٨٨٤	٠,٧
الوادى الجديد	٥٣	٣	٧٩٦	٨٥٢	٠,٧
الإجمالي	١١٩٩٨	٢٠٥٦	١١٢١٩٣	١٢٦٢٤٧	١٠٠,٠