



## مقدمة

### مساهمات الشركات القابضة والتابعة

تعتبر مساهمات الشركات القابضة والتابعة في الشركات المشتركة مساندة منها في النهوض بتلك الشركات وإثراء لقواعد البعد الإجماعي هذا بالإضافة إلي المساهمة بالنهوض بالاقتصاد القومي.

هذا وتساهم الشركات القابضة والتابعة لعدد ٢٨٧ شركة مشتركة في كافة المجالات المختلفة ما بين شركات ( زراعية ، صناعية ، كيمياوية ، غزل ، معدنية ، نقل ، بتروول ، بنوك ، تأمين ، سياحة ، صناديق واستثمارات مالية تسويق ، اتصالات ).

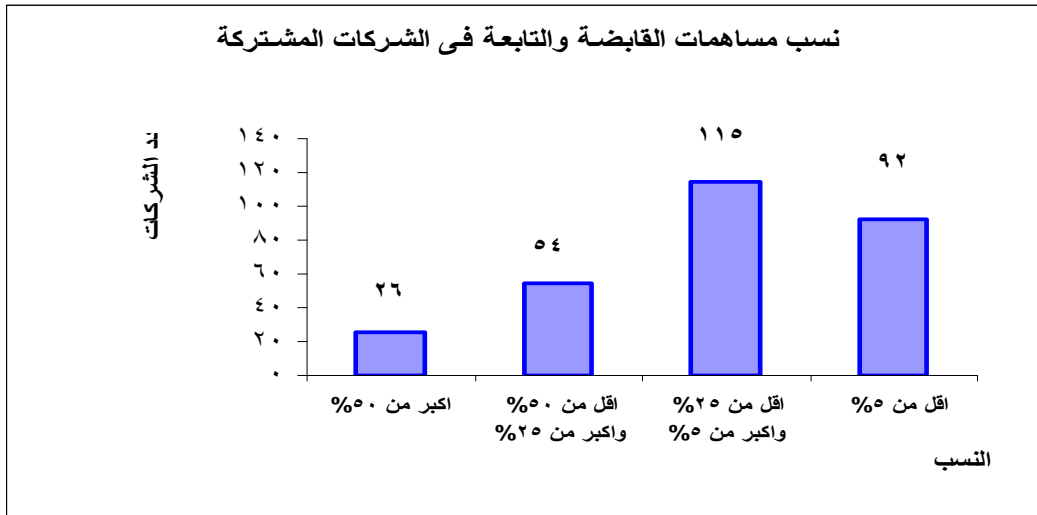
حيث بلغت إجمالي حصة الشركات القابضة والتابعة في الشركات المشتركة ١٧,٧٩٧ مليار جنيه.

وتساهم الشركات القابضة برؤوس أموال قدرها ٤٩,٣٠٩ مليار جنيه بأجمالي حصص ٥,٥٧٣ مليار جنيه بنسبة ١١,٣٠%.

في حين تساهم الشركات التابعة برؤوس أموال قدرها ٢٧٦,٣٦١ مليار جنيه بأجمالي حصص ١٢,٢٢٤ مليار جنيه بنسبة ٤,٤٢%



يوضح الرسم البياني التالي عدد الشركات المساهم فيها القابضة والتابعة وفقاً لنسب المساهمة:-



وهذا ما توضحه الدراسة التالية ( المرفقة ):-

- نسبة المساهمة الأكبر من ٥٠% لعدد ( ٢٦ شركة مشتركة ).
- نسبة المساهمة أقل من ٥٠% وأكثر من ٢٥% لعدد ( ٥٤ شركة مشتركة )
- نسبة المساهمة أقل من ٢٥% وأكثر من ٥% لعدد ( ١١٥ شركة مشتركة ).
- نسبة المساهمة أقل من ٥% لعدد ( ٩٢ شركة مشتركة ).

ويتضح من هذه الدراسة أن نسب مساهمة القابضة والتابعة لأقل من ٢٥% و أكبر من ٥٠% تمثل ٤٠% من إجمالي عدد الشركات البالغ ٢٨٧ شركة مشتركة.



## محتوي الدراسة

- مقدمة
- دراسة مساهمة الشركات القابضة والتابعة في الشركات المشتركة علي مستوى ٢٨٧ شركة مشتركة.
- دراسة مساهمات الشركات القابضة والتابعة علي مستوى نسب المساهمة.
  - ٢٦ شركة مشتركة بنسبة مساهمة أكبر من ٥٠%
  - ٥٤ شركة مشتركة بنسب مساهمة أقل من ٥٠% وأكبر م ٢٥%.
  - ١١٥ شركة مشتركة بنسب مساهمة أقل من ٢٥% وأكبر من ٥%.
  - ٩٢ شركة مشتركة بنسب مساهمة أقل من ٥%.